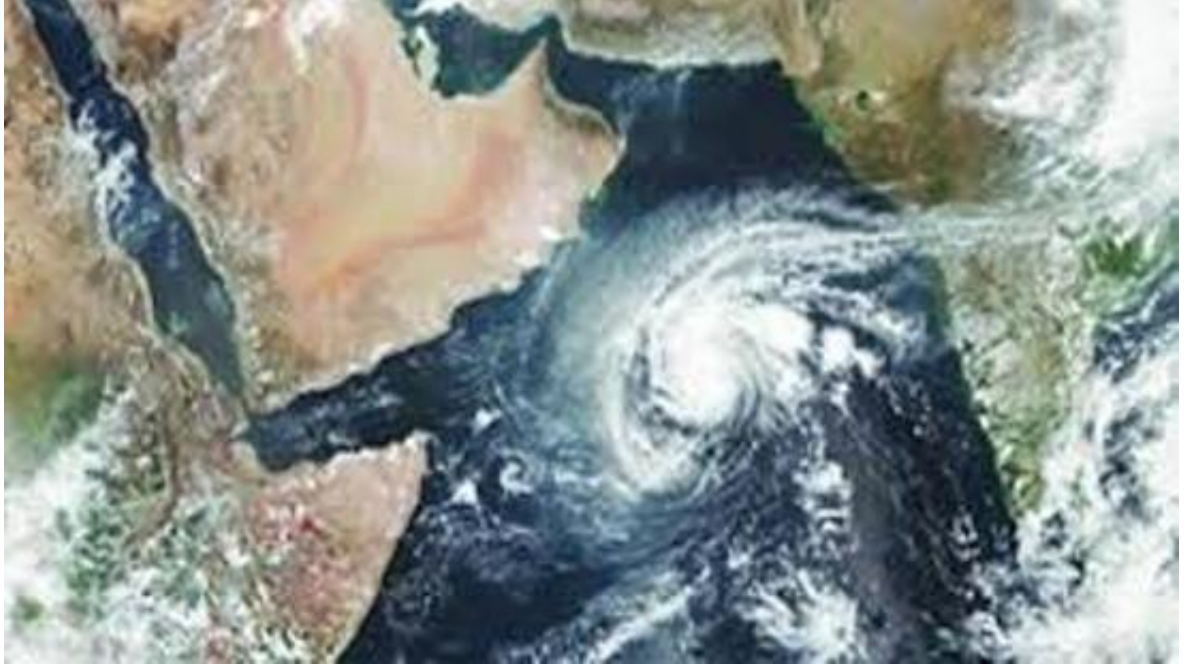


## الارصاد : تستبعد أن يكون للإعصار شابالا تأثيراً مباشراً على أجواء المهلكة



### واس(جدة)

أوضحت الرئاسة العامة للأرصاد وحماية البيئة أن التحديثات للحالة المدارية في بحر العرب عن الإعصار المداري شابالا تشير إلى تواجد مركز الإعصار على بعد 350 كم جنوب شرق مدينة الهكلا في الجمهورية اليمنية، حيث يتحرك غرباً بسرعة 20 كيلومتراً في الساعة خلال الأربع والعشرين ساعة القادمة باتجاه السواحل اليمنية ، وتبلغ سرعة الرياح القصوى المصاحبة للإعصار حوالي 175 كيلومتراً في الساعة مع أقطار رعدية غزيرة إلى شديدة الغزارة .

وتوقعت الرئاسة أن يعبر مركز الأعصار السواحل اليمنية إلى الشرق من مدينة الهكلا صباح غد الثلاثاء برياح ذات سرعة قصوى تصل إلى 120 كيلومتراً في الساعة ، وأن يضعف الإعصار تدريجياً ويتحول إلى منخفض مداري داخل الأراضي اليمنية.

وأكدت الرئاسة استبعاد التأثير المباشر للإعصار على أجواء المهلكة إلا أن تدفق الرطوبة على مناطق جنوب المهلكة خاصة منطقة نجران يؤدي إلى تكون السحب مع فرصة لهطول أقطار رعدية متوسطة إلى غزيرة مع نشاط في الرياح السطحية وذلك من مساء يوم غدٍ وحتى بعد غدٍ.